

Reglement

11. SUP- und Kanu-Halbmarathon Bielersee 2026

Veranstalter & Austragungsort	<p>Kanuclub Biel Magglingen Neuenburgstrasse 2505 Biel</p> <p>Internet: https://www.kanuclub.ch/events/ E-Mail: bielermarathon@kanuclub.ch Telefon: +41 79 526 67 61 (Rennleitung)</p>												
Datum	<p>Samstag, 15. August 2026</p> <p>Findet der Anlass aufgrund von schlechten Witterungsverhältnissen nicht statt, wird am Freitag, 14.08.2026, 12h auf der Webseite des Kanuclubs Biel darüber informiert. Es existiert kein Verschiebedatum.</p>												
Strecken	<table><tr><td>Lange Strecke</td><td>21km</td></tr><tr><td>Mittlere Strecke</td><td>14km</td></tr><tr><td>Kurze Strecke</td><td>7km</td></tr></table> <p>Start und Ziel ist jeweils der Kanuclub Biel Magglingen</p>	Lange Strecke	21km	Mittlere Strecke	14km	Kurze Strecke	7km						
Lange Strecke	21km												
Mittlere Strecke	14km												
Kurze Strecke	7km												
Kategorien	<ul style="list-style-type: none">▪ K1 Damen▪ K1 Herren▪ K2 Open▪ OC1/C1 Damen▪ OC1/C1 Herren▪ OC2/C2 Open▪ OC6 Open▪ SUP Einzel Damen▪ SUP Einzel Herren												
Zeitplan	<table><tr><td>08:00 – 09:00 Uhr</td><td>Startnummern-Ausgabe im Kanuclub Biel Magglingen</td></tr><tr><td>09:15 Uhr</td><td>Athleten-Briefing und anschliessendes Einwässern</td></tr><tr><td>10:00 Uhr</td><td>Massenstart Kanuclub Biel Magglingen</td></tr><tr><td>ab 12:30 Uhr</td><td>Lunch im Clubhaus</td></tr><tr><td>13:30 Uhr</td><td>Kontroll-Schluss Ziel</td></tr><tr><td>14.00 Uhr</td><td>Siegerehrung. Preisübergabe an Anwesende</td></tr></table>	08:00 – 09:00 Uhr	Startnummern-Ausgabe im Kanuclub Biel Magglingen	09:15 Uhr	Athleten-Briefing und anschliessendes Einwässern	10:00 Uhr	Massenstart Kanuclub Biel Magglingen	ab 12:30 Uhr	Lunch im Clubhaus	13:30 Uhr	Kontroll-Schluss Ziel	14.00 Uhr	Siegerehrung. Preisübergabe an Anwesende
08:00 – 09:00 Uhr	Startnummern-Ausgabe im Kanuclub Biel Magglingen												
09:15 Uhr	Athleten-Briefing und anschliessendes Einwässern												
10:00 Uhr	Massenstart Kanuclub Biel Magglingen												
ab 12:30 Uhr	Lunch im Clubhaus												
13:30 Uhr	Kontroll-Schluss Ziel												
14.00 Uhr	Siegerehrung. Preisübergabe an Anwesende												
Anmeldung	<p>Via www.eventfrog.ch</p> <p>Anmeldung SUP und Kanuhalbmarathon Biel 2026</p> <p>CHF 40.- pro Boot CHF 50.- Boote mit 2 und mehr Plätzen CHF 15.- Pasta-Essen im Clubhaus</p>												
Anreise	<p>Gebührenpflichtiger Parkplatz «Beau-Rivage», Neuenburgstrasse gegenüber Clubhaus sowie Parkplatz «Bösigermatte», Ländtestrasse 12</p>												

Reglement

11. SUP- und Kanu-Halbmarathon Bielersee 2026

Rennen	<ol style="list-style-type: none">1. Startnummern Das gut sichtbare Tragen der Startnummer / Lycra ist obligatorisch und muss über die gesamte Ausrüstung (zb. Trinkrucksack, Schwimmweste) getragen werden.2. Start/Ziel Start und Ziellinie befinden sich direkt hinter der Fussgängerbrücke nach dem Ein- und Ausstiegsbereich zum Kanuclub und sind mit einer gelben Boje markiert. Die Zieleinfahrt muss zwischen Landkontrollposten und gelber Boje erfolgen.3. Strecke Die Strecke führt am Nordufer hoch bis 100m vor der Schiffsanlegestelle Tüscherz. Die Wende ist mit einer gelben Boje markiert. Es wird zurück Richtung Bootshafen Biel gepaddelt, dort eine Boje passiert und zurück zum Ausgangspunkt gepaddelt. Es handelt sich um eine dreiecksförmige Strecke, die je nach Wahl der Distanz 1-3 Mal absolviert wird. Eine Runde beträgt 7km. Die Bojen sind stets zwischen Landkontrollposten und Boje zu befahren. Für die Wertung des Swiss Paddle Cups wird nur die Strecke über 21km gewertet.4. Kontrollpunkte / Gelbe Wendebojen Es gelten Start, Strecke, Kontrollpunkte und Ziel gemäss Streckenpläne dieses Reglements. Die gelben Wendebojen müssen korrekt passiert werden.5. Sperrflächen Auf der Strecke gibt es verschiedene Zonen, welche nicht befahren werden dürfen (beispielsweise Schwimmbereiche, Naturschutzgebiete u.ä.). Diese sind mit kleinen gelben Bojen markiert. Teilnehmende sind verpflichtet, ausserhalb dieser Bojen zu paddeln. Wer sich nicht an diese Regel hält, erhält eine zehnmündige Strafzeit zusätzlich zu seiner Endzeit. Es muss mit einer Busse der Seepolizei gerechnet werden.
Sicherheit + Ausrüstung	<p>Schwimmwesten-Tragepflicht (Restube erlaubt) für alle Teilnehmenden. Es ist eine Pfeife zur Signalisation und ein mobiles Kommunikationsmittel mitzuführen. Für Surfskis ist eine Leash obligatorisch.</p> <p>Teilnehmer müssen über Schwimmkenntnisse und die notwendigen Fähigkeiten für das Befahren dieser Strecke verfügen. Alkohol und jegliche Drogen sind vor und während der Fahrt nicht erlaubt. Teilnehmer unter 16 Jahren dürfen nur in einem Mehrpersonen-Boot in Begleitung eines Erwachsenen starten. Wer sich nicht an das Reglement hält, kann von der Rennleitung vom Wettkampf ausgeschlossen, disqualifiziert oder mit einer Zeitstrafe belegt werden.</p> <p>Das Binnenschiffahrtsgesetz und deren Verordnung sind zu befolgen.</p>
Haftung	<p>Der Veranstalter lehnt jede Haftung ab. Alle Teilnehmenden bestreiten die Rennen auf eigene Verantwortung und müssen privat gegen Unfall versichert sein. Mit der Anmeldung anerkennen die Teilnehmenden die Ausschreibung und den Haftungsausschluss des Veranstalters für Schäden aller Art an. Sie können gegen den Veranstalter keine Ansprüche wegen Schäden und Verletzungen jeder Art geltend machen, die ihnen durch die Teilnahme entstehen können.</p>

Reglement

11. SUP- und Kanu-Halbmarathon Bielersee 2026

Sicherheit + Datenschutz

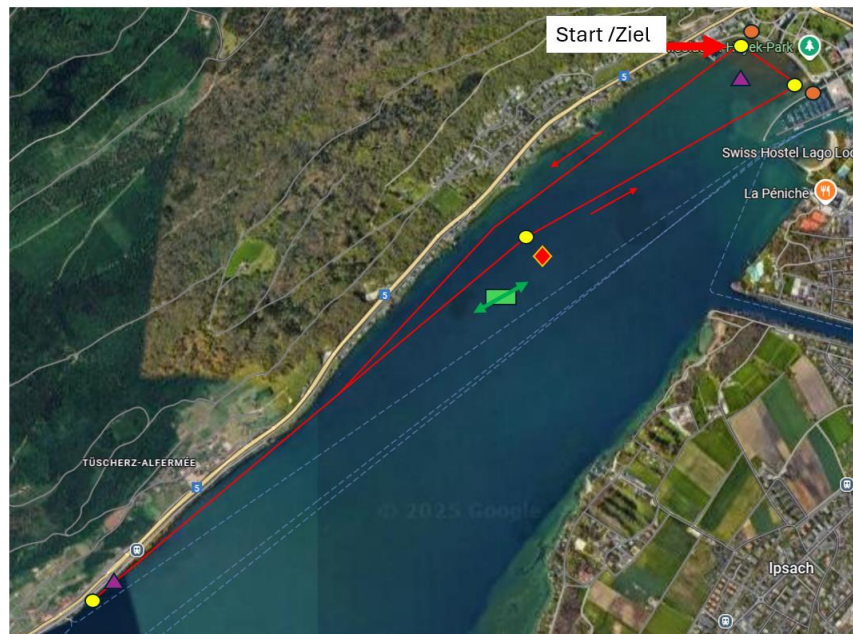
Jede Person erklärt mit der Anmeldung,

- dass sie für die Teilnahme an diesem Wettbewerb die nötigen körperlichen und psychischen Voraussetzungen mitbringt,
- dass sie die Sicherheitsvorschriften einhält,
- dass sie anderen, in Not geratenen Teilnehmenden hilft,
- dass die bei der Anmeldung gemachten Angaben korrekt sind,
- das Einverständnis, dass der Veranstalter die Daten für Veranstaltungszwecke nutzen darf,
- das Einverständnis, ihr Recht am Bild – vor allem in Form von Fotos, Filmen oder jeglichen anderen Kommunikationsmittel – ohne jegliche Gegenleistung an den Veranstalter abzutreten.
- dass sie das Reglement gelesen und verstanden hat.

Streckenplan

Streckenplan

- Streckenverlauf
- Boje 1 – Fussgängerbrücke Clubhaus
Start, Ziel und Wende für Mittelstrecke (14km) und Langstrecke (21km)
- Boje 2 – 100m vor Hafen Tüscherz
Richtung Biel
Wende für Kurzstrecke (7km)
Mittelstrecke (14km)
Langstrecke (21km)
- Boje 3 – Höhe Restaurant
Grotstatterhaus
Orientierung für Kurzstrecke (7km)
Mittelstrecke (14km)
Langstrecke (21km)
- Boje 4 – Höhe Beachtown
Wende für Kurzstrecke (7km)
Mittelstrecke (14km)
Langstrecke (21km)
- Landkontrollposten
- ▲ Wasserkontrollposten (Fischerboot)
- ➡ Rettungsboot
(über die gesamte Strecke den Wettkampf begleitend)
- ◆ Besenkajak



Reglement

11. SUP- und Kanu-Halbmarathon Bielersee 2026

Lageplan

Lageplan

