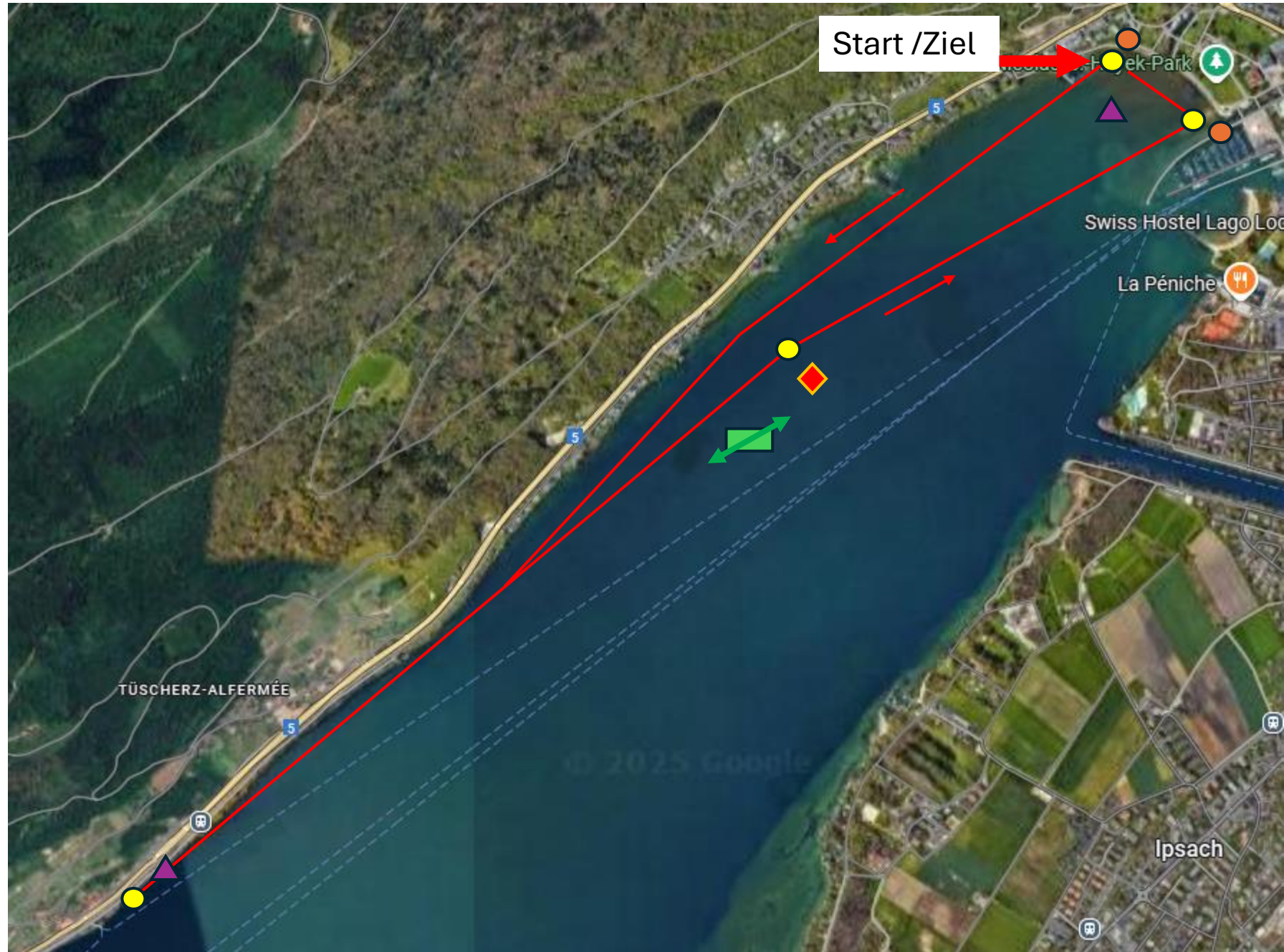


Streckenplan

-  Streckenverlauf
-  Boje 1 – Fussgängerbrücke Clubhaus
Start, Ziel und Wende für Mittelstrecke (14km) und Langstrecke (21km)
-  Boje 2 – 100m vor Hafen Tüscherz
Richtung Biel
Wende für
Kurzstrecke (7km)
Mittelstrecke (14km)
Langstrecke (21km)
-  Boje 3 – Höhe Restaurant
Grottstatterhaus
Orientierung für
Kurzstrecke (7km)
Mittelstrecke (14km)
Langstrecke (21km)
-  Boje 4 – Höhe Bechtown
Wende für
Kurzstrecke (7km)
Mittelstrecke (14km)
Langstrecke (21km)
-  Landkontrollposten
-  Wasserkontrollposten (Fischerboot)
-  Rettungsboot
(über die gesamte Strecke den
Wettkampf begleitend)
-  Besenkajak



Lageplan

Parkplatz
Beau-Rivage

Kanuclub Biel
Magglingen

Zelt /
Zeitmessung

Bootssteg

Parkplatz Ländtestrasse



Schifffahrtsplan
15.08.2026

Routen Zwei-Seen und Drei-
Seen: Kein Stopp in Tüscherz

Rot markierte Zeiten: Schiff legt
während Rennen in Tüscherz an

Bielersee Lac de Bienne



Biel/Bienne → Erlach

	65 täglich quotidien ♀♂	301 täglich quotidien ♂♀	69 täglich quotidien ♂♀	71 täglich quotidien ♀
Biel/Bienne	08:50	09:25	10:30	12:50
Tüscherz	09:05	09:40	10:45	13:05
Engelberg-Wingreis	09:12	09:47	10:52	13:12
Twann	09:25	10:00	11:05	13:25
Ligerz	09:35	10:10	11:15	13:35
St. Petersinsel Nord	09:45	10:20	11:25	13:45
La Neuveville	10:00	10:35	11:40	14:00
Erlach	10:10	10:45	11:50	14:10

Erlach → Biel/Bienne

	66 täglich quotidien ♀	70 täglich quotidien ♂♀	LNM ♂♀	72 täglich quotidien ♀
Erlach	10:10	11:50	12:51	14:10
La Neuveville	10:20	12:00	13:00	14:20
St. Petersinsel Nord	10:35	12:15	13:16	14:35
Ligerz	10:45	12:25	13:26	14:45
Twann	10:55	12:35	13:36	14:55
Engelberg-Wingreis	11:05	12:45	13:46	15:05
Tüscherz	11:13	12:53	13:56	15:13
Biel/Bienne	11:30	13:10	14:05	15:30